



  
**ROYAL CANIN**

Huidaandoeningen  
bij de hond



Veterinary Diet

## HUIDAANDOENINGEN BIJ DE HOND

Huidaandoeningen komen vaak voor bij de hond en zijn een belangrijke reden voor een bezoek aan de dierenarts. De belangrijkste oorzaken van een huidaandoening zijn allergieën en parasitaire of bacteriële infecties. Vaak is hierbij sprake van een chronisch (langdurig) probleem. De bijbehorende symptomen zoals jeuk, afwijkende geur en een beschadigde huid veroorzaken veel ongemak bij zowel de eigenaar als het dier.

Door nader onderzoek kan uw dierenarts in veel gevallen de oorzaak achterhalen en de juiste behandeling instellen. Dieetvoeding vormt bij alle huidaandoeningen een belangrijk onderdeel van de behandeling.

### De functie van de huid

De huid is het grootste orgaan van het lichaam en neemt samen met de vacht ongeveer 12% van het lichaamsgewicht in beslag. De huid vormt een barrière tussen het lichaam en de buitenwereld en beschermt het lichaam tegen ziekteverwekkers, uitdroging en mechanisch letsel. Daarnaast speelt de huid een belangrijke rol bij het in stand houden van de lichaamstemperatuur. Ook kan het dier via de huid warmte, koude en pijn voelen.

De huid vervult daarnaast nog een aantal belangrijke taken:

- Het voorkomen van verlies van water en elektrolyten (zouten)
- Opslag van water en vet
- Vorm geven aan het lichaam
- Bijdragen aan de afweer tegen huidinfecties
- Productie van pigment, vitamine D, zweet en talg
- Vorming van nagels en haren

## HUIDAANDOENINGEN BIJ DE HOND

De huid wordt continu vernieuwd en geeft een indruk van de algemene gezondheid van de hond. De huid bestaat uit diverse lagen. De bovenste laag wordt de opperhuid genoemd. Deze bevat hoorncellen en pigmentcellen. De middelste laag is de lederhuid. Deze laag bestaat uit bindweefsel en bevat diverse structuren zoals bloedvaten, lymfevaten, talgklieren, haarzakjes en zenuwen. De onderste laag is het onderhuids bindweefsel dat de scheiding vormt tussen de huid en de spieren en pezen van het lichaam.

Voeding is van grote invloed op de gezondheid van de huid en vacht, zowel bij het gezonde dier als bij huidproblemen. Ruim 30% van de dagelijkse eiwitbehoefte wordt gebruikt voor het onderhoud van de huid en vacht van uw hond. Daarnaast leveren essentiële vetzuren een belangrijke bijdrage aan de barrièrefunctie en gezondheid van de huid en het reguleren van ontstekingsreacties.



## Oorzaken van een huidaandoening

De oorzaak van een huidaandoening is soms lastig te achterhalen en het kan dan ook enige tijd kosten om een diagnose te stellen. Hieronder volgt een overzicht van de belangrijkste oorzaken.

### Vlooien en andere parasieten

Parasieten als vlooien, mijten en luizen kunnen huidaandoeningen veroorzaken bij de hond. De vlo is de belangrijkste veroorzaker van jeuk bij de hond. Behandeling met een geschikt vlooienmiddel zorgt vaak al voor het verdwijnen van de jeuk. Er zijn echter ook honden die na deze behandeling jeuk blijven houden. De kans is groot dat deze dieren een vlooienallergie hebben en allergisch zijn voor vlooien speeksel.

### Allergieën

Een allergie is een abnormaal heftige, schadelijke reactie van het afweersysteem als gevolg van herhaald contact met een bepaalde stof uit de omgeving. Deze stof wordt een antigeen genoemd. Een vlooienallergie, atopie\*, voedselovergevoeligheid en contactallergie zijn de meest voorkomende allergieën bij honden.

### Bacteriële infectie

Bacteriën kunnen zelfstandig ontstekingen van de huid veroorzaken, maar zijn ook regelmatig te vinden als een secundaire infectie. Bij bijvoorbeeld allergieën zoals atopie worden de verschijnselen hierdoor verergerd.

*\* Atopie is een allergische reactie op stoffen uit de omgeving zoals pollen, stofmijten of huidschilfers van andere dieren.*

## HUIDAANDOENINGEN BIJ DE HOND

### Gist- of schimmelinfectie

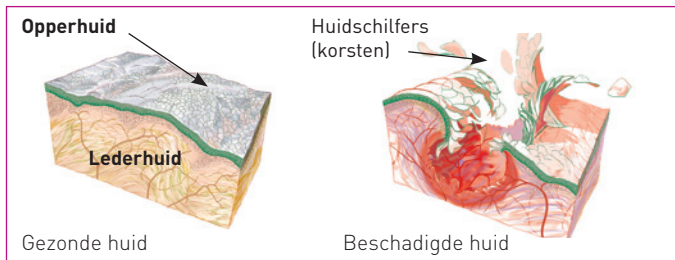
Net als de bacteriële infectie wordt ook een gistinfectie regelmatig als secundaire infectie gezien. Een bekende gist die bij huidontstekingen wordt gevonden is *Malassezia* die ook jeuk veroorzaakt. Schimmelinfecties veroorzaken meestal geen jeuk. In tegenstelling tot de gisten zijn schimmelinfecties meestal primaire infecties.

### Hoe herkent u een huidaandoening?

De klachten die worden gezien hangen af van de oorzaak. De belangrijkste symptomen van een huidaandoening zijn:

- Jeuk
- Huidontstekingen
- Roodheid van de huid
- Haaruitval, kale plekken
- Huidverdikkingen
- Oorontstekingen
- Hyperpigmentatie.

Bij atopie worden deze verschijnselen met name aan de kop en de poten gezien, maar kunnen ook bij de liezen, oksels en buik optreden. Verder kan een hond met atopie regelmatig last hebben van een oorontsteking. De klachten zijn niet specifiek en kunnen ook optreden bij andere huidaandoeningen.



# HUIDAANDOENINGEN BIJ DE HOND

## De diagnose

De diagnose van een specifieke huidaandoening is moeilijk aan te tonen omdat bij allerlei huidaandoeningen vergelijkbare klachten op kunnen treden. Daarnaast kunnen diverse huidproblemen gelijktijdig optreden. Uw dierenarts zal daarom meestal een stappenplan volgen om de diagnose te stellen.

Vervolgens wordt uw hond onderzocht op parasieten en/of andere ziekteverwekkers. Daarna zal onderzocht worden of uw hond een allergische huidaandoening heeft, bijvoorbeeld een vlooiënallergie, atopie of een voedselallergie. Om een voedselallergie uit te sluiten, kan uw dierenarts gedurende minimaal 6 weken een hypoallergene dieetvoeding aan uw hond voorschrijven (zie Royal Canin brochure 'Voedselovergevoeligheid bij hond en kat').



### De behandeling

Huidproblemen die niet veroorzaakt worden door een voedselallergie kunnen behandeld worden met medicijnen zoals antibiotica, antiparasitica, antimycotica, ontstekingsremmers en speciale shampoos. Bij atopie kan het dier door herhaaldelijke injecties (desensibilisatie) minder gevoelig worden gemaakt voor bepaalde allergenen. Speciale dieetvoeding kan de symptomen aanzienlijk verminderen en het herstel bevorderen en neemt een belangrijke plaats in bij de behandeling van (allergische) huidaandoeningen.

Deze voedingen bevatten specifieke ingrediënten die de huid ondersteunen, bijvoorbeeld door het remmen van ontstekingen, het bevorderen van de wondgenezing of het versterken van de barrièrefunctie. Vooral voor honden met atopie zijn deze diëten zeer geschikt. Maar ook bij honden met een vlooienallergie en een bacteriële huidaandoening kan deze voeding een bijdrage leveren aan het herstel van de huid. Bij een huidaandoening zijn de positieve effecten van veranderingen in de voeding na 3 tot 8 weken zichtbaar.



### De rol van dieetvoeding bij huidaandoeningen

Recente studies hebben aangetoond dat specifieke ingrediënten in de voeding een belangrijke rol kunnen spelen bij de behandeling van huidaandoeningen.

#### • Ontstekingsremmende en jeukstillende werking

Roodheid en jeuk zijn de meest voorkomende symptomen van een huidaandoening. Zij worden veroorzaakt door ontstekingen in de huid. Sommige essentiële vetzuren hebben een ontstekingsremmende werking in de huid. Dieetvoeding waaraan deze Omega-3 en Omega-6 vetzuren extra zijn toegevoegd, kan de roodheid en jeuk die bij huidaandoeningen optreedt aanzienlijk verminderen. Hierbij geeft een zorgvuldig gekozen combinatie van Omega-3 en Omega-6 vetzuren het meest optimale resultaat. De ingrediënten curcumine en aloë vera hebben een ontstekingsremmende werking en bevorderen tevens de wondgenezing. Daarnaast heeft aloë vera een jeukstillende werking.



## HUIDAANDOENINGEN BIJ DE HOND

- **Versterken van het natuurlijke afweersysteem van de huid**

De huid vormt een waterbestendige barrière die voorkomt dat schadelijke stoffen (bacteriën, stoffen die een allergische reactie kunnen veroorzaken) het lichaam binnengaan. De normale, gezonde huid vernieuwt zichzelf iedere 3 weken en stelt daarvoor hoge eisen aan de voeding. Dit geldt nog veel meer wanneer de huid beschadigd is door bijvoorbeeld een infectie of allergie. Dan zijn extra voedingsstoffen nodig voor het herstel van de huid en ondersteuning van de huidfunctie. Een speciale dieetvoeding kan de beschadigde huid voorzien van alle benodigde voedingsstoffen voor een effectief en snel herstel. Het bevat daarnaast ingrediënten die de barrièrefunctie van de huid versterken en het vochtverlies via de huid beperken. Hierdoor wordt de weerstand tegen schadelijke stoffen van buitenaf versterkt en blijft de huid soepel en gezond.

- **Bescherming tegen schadelijke effecten van vrije radicalen**

Vrije radicalen ontstaan in verhoogde mate bij ziekte en stress, dus ook bij huidaandoeningen. Natuurlijke antioxidanten in de voeding beschermen het lichaam tegen de schadelijke effecten van vrije radicalen.



## SKIN CARE DIET VOOR DE HOND

Voeding speelt een belangrijke rol bij de behandeling van huidaandoeningen. Vaak zal uw dierenarts daarom een speciale dieetvoeding voorschrijven, zoals Skin Care Diet van Royal Canin. Door de speciale samenstelling ondersteunt dit dieet de huidfunctie en vermindert het ontstekingsreacties in de huid. Uw dierenarts kan Skin Care Diet voorschrijven als ondersteunende behandeling bij huidaandoeningen die gepaard gaan met jeuk, ontstekingen en haarverlies, zoals vlooiënallergie en atopie. Daarnaast is Skin Care Diet ook zeer geschikt voor honden met een verminderde huid- en vachtconditie.

### Skin Care Diet



**CANINE**



Droogvoeding  
Verpakkingen van 2 en 12kg

### Waarschuwing

Royal Canin Skin Care Diet is niet geschikt voor pups en drachtige of zogende teven. Uw dierenarts kan u het beste adviseren over de behandeling en het te volgen dieet.

## Belangrijkste eigenschappen

Skin Care Diet is een uitgebalanceerde, volledige dieetvoeding voor de hond, die levenslang gegeven kan worden.



### Versterking van de huidfunctie

Een speciale combinatie van Omega-3 en Omega-6 vetzuren afkomstig van visolie, bernagieolie, lijnzaad en sojaolie versterkt de natuurlijke afweer van de huid en helpt huidreacties te beperken.



### Versterking van de huidbarrière

Een gepatenteerde combinatie van B vitaminen en aminozuren in combinatie met zink en linolzuur versterkt de barrièrefunctie van de huid. Hierdoor droogt de huid minder snel uit en worden schadelijke stoffen uit de omgeving beter tegengehouden.



### Ondersteuning van de spijsvertering

Een combinatie van zeer goed verteerbare eiwitten, prebiotica (FOS), suikerbietenpulp, rijst en visolie zorgt voor een optimale spijsvertering.



### Versterking van de natuurlijke weerstand

De gepatenteerde combinatie van synergetisch werkende antioxidanten (vitamine E, vitamine C, taurine en luteïne) beschermt het lichaam tegen de schadelijke effecten van vrije radicalen.

## Droogvoeding

### Ingrediënten:

Mais, tarwegluten, rijst, tapioca, dierlijke vetten, maïsgluten, mineralen, sojaolie, bietenpulp, visolie, plantaardige vezels, lijnzaad, hydrolysaat van dierlijke eiwitten, Fructo-Oligo-Sacchariden (FOS), mono- en diglyceriden van vetzuren veresterd met citroenzuur, bernagieolie, Tagetes, (Afrikaan) extract (bron aan luteïne).

### Aanbevolen dagelijkse hoeveelheden:

Gewicht van de hond (kg)	mager		normaal		overgewicht	
	g	maatbeker	g	maatbeker	g	maatbeker
2	53	5/8	47	4/8	40	3/8
4	90	1	79	7/8	68	6/8
6	121	1 <sup>2</sup> / <sub>8</sub>	107	1 <sup>1</sup> / <sub>8</sub>	92	1
8	151	1 <sup>5</sup> / <sub>8</sub>	133	1 <sup>3</sup> / <sub>8</sub>	115	1 <sup>2</sup> / <sub>8</sub>
10	178	1 <sup>7</sup> / <sub>8</sub>	157	1 <sup>5</sup> / <sub>8</sub>	135	1 <sup>4</sup> / <sub>8</sub>
15	244	2 <sup>2</sup> / <sub>8</sub>	215	2	186	1 <sup>6</sup> / <sub>8</sub>
20	303	2 <sup>7</sup> / <sub>8</sub>	267	2 <sup>4</sup> / <sub>8</sub>	230	2 <sup>1</sup> / <sub>8</sub>
25	358	3 <sup>3</sup> / <sub>8</sub>	315	3	272	2 <sup>5</sup> / <sub>8</sub>
30	411	3 <sup>7</sup> / <sub>8</sub>	362	3 <sup>3</sup> / <sub>8</sub>	312	3
35	461	4 <sup>3</sup> / <sub>8</sub>	406	3 <sup>7</sup> / <sub>8</sub>	351	3 <sup>3</sup> / <sub>8</sub>
40	510	4 <sup>7</sup> / <sub>8</sub>	449	4 <sup>2</sup> / <sub>8</sub>	387	3 <sup>5</sup> / <sub>8</sub>
45	557	5 <sup>2</sup> / <sub>8</sub>	490	4 <sup>5</sup> / <sub>8</sub>	423	4
50	603	5 <sup>6</sup> / <sub>8</sub>	530	5	458	4 <sup>3</sup> / <sub>8</sub>
60	691	6 <sup>4</sup> / <sub>8</sub>	608	5 <sup>6</sup> / <sub>8</sub>	525	5
70	776	7 <sup>3</sup> / <sub>8</sub>	683	6 <sup>4</sup> / <sub>8</sub>	589	5 <sup>5</sup> / <sub>8</sub>
80	857	8 <sup>1</sup> / <sub>8</sub>	754	7 <sup>1</sup> / <sub>8</sub>	652	6 <sup>1</sup> / <sub>8</sub>
90	937	8 <sup>7</sup> / <sub>8</sub>	824	7 <sup>6</sup> / <sub>8</sub>	712	6 <sup>6</sup> / <sub>8</sub>
100	1014	9 <sup>5</sup> / <sub>8</sub>	892	8 <sup>4</sup> / <sub>8</sub>	770	7 <sup>2</sup> / <sub>8</sub>

Het verdient de aanbeveling de dagelijkse hoeveelheid over 2 maaltijden te verdelen.

## SKIN SUPPORT DIET VOOR DE HOND

Voeding speelt een belangrijke rol bij de behandeling van huidaandoeningen. Daarom zal uw dierenarts uw huisdier vaak een speciale dieetvoeding voorschrijven, zoals Skin Support Diet van Royal Canin. Royal Canin heeft veel onderzoek gedaan naar de bijdrage die de voeding kan leveren aan de huid. Gebaseerd op deze gegevens is het Royal Canin Skin Support Diet ontwikkeld voor de behandeling van atopie en andere huidaandoeningen die gepaard gaan met ontsteking, jeuk, haarverlies en/of wondgenezing.

### Skin Support Diet



**CANINE**



Droogvoeding  
Verpakkingen van 2kg en 7kg

### Waarschuwing

Royal Canin Skin Support Diet is niet geschikt voor pups en drachtige of zogende teven. Uw dierenarts kan u het beste adviseren over de behandeling en het te volgen dieet.

## Droogvoeding

### Ingrediënten:

Rijst, gedehydriseerd gevogeltevles, dierlijke vetten, plantaardige vezels, hydrolysaat van dierlijke eiwitten, mineralen, visolie, bietenpulp, sojaolie, bernagieolie, aloë vera extract, Tagetes (Afrikaan) extract (bron van luteïne).

### Gemiddelde analyse (per 1000g)

Ruw eiwit: 23% - Ruw vet: 15% - Ruwe as: 8,4% - Ruwe celstof: 3,4% - Essentiële vetzuren: 3,68% waarvan EPA/DHA: 0,6%.

### Waarschuwing

Curcumine is een belangrijk ingrediënt van Skin Support Diet omdat het een antibacteriële en ontstekingsremmende werking heeft. Het is een natuurlijke kleurstof die textiel en de handen kan verkleuren. Vermijd daarom contact van de voeding met kleding. Gebruik altijd een maatbeker en was na gebruik uw handen met water en zeep.

Skin Support Diet bevat een hoog gehalte aan vetzuren. Omdat vetzuren gevoelig zijn voor oxidatie is het belangrijk om de diëtvoeding op de juiste wijze te bewaren. Bewaar de verpakking in een donkere ruimte op kamertemperatuur en sluit de verpakking na gebruik direct af. Vanwege het hoge vetzuurgehalte adviseren wij een eenmaal geopende verpakking binnen een maand aan uw hond te geven.



## Belangrijkste eigenschappen

Skin Support Diet is een uitgebalanceerde, volledige diëetvoeding voor de hond, die levenslang gegeven kan worden.



### Ondersteuning van de huidfunctie

De gepatenteerde combinatie van synergetisch werkende ingrediënten (curcumine, aloë vera, vitamine C en taurine) versterkt het natuurlijke afweersysteem van de huid en bevordert de wondgenezing.



### Verrijkt met Omega-3 vetzuren

Skin Support Diet bevat een zeer hoog gehalte aan EPA (Eicosapenta-eenzuur) en DHA (Docosahexa-eenzuur). Deze langketen Omega-3 vetzuren helpen huidreacties te beperken.



### Versterking van de huidbarrière

Een gepatenteerde combinatie van vitaminen, aminozuren (pantotheenzuur, inositol, niacine, choline en histidine) en zink versterkt de barrièrefunctie van de huid en beperkt uitdroging van de huid. Daarnaast bevat de voeding, dankzij de toevoeging van bernagie-olie, een hoog gehalte aan gamma-linoleenzuur om uitdroging van de huid te helpen verminderen.



### Versterking van de natuurlijke weerstand

De gepatenteerde combinatie van synergetisch werkende antioxidanten (vitamine E, vitamine C, taurine en luteïne) beschermt het lichaam tegen de schadelijke effecten van vrije radicalen.

## VOEDINGSADVIEZEN

### Voedingsadvies:

Uw dierenarts kan u het beste adviseren over de behandeling, het te volgen dieet en de dagelijkse benodigde hoeveelheden.

### Aanbevolen dagelijkse hoeveelheden:

gewicht van de hond (kg)	mager		normaal		overgewicht	
	g	maatbeker	g	maatbeker	g	maatbeker
2	70	$\frac{5}{8}$	60	$\frac{4}{8}$	45	$\frac{3}{8}$
4	120	$1\frac{1}{8}$	95	$\frac{7}{8}$	70	$\frac{5}{8}$
6	160	$1\frac{3}{8}$	130	$1\frac{1}{8}$	95	$\frac{7}{8}$
8	200	$1\frac{6}{8}$	160	$1\frac{3}{8}$	120	$1\frac{1}{8}$
10	235	$2\frac{1}{8}$	185	$1\frac{5}{8}$	140	$1\frac{2}{8}$
15	315	$2\frac{6}{8}$	250	$2\frac{2}{8}$	190	$1\frac{5}{8}$
20	390	$3\frac{4}{8}$	310	$2\frac{6}{8}$	235	$2\frac{1}{8}$
25	455	4	365	$3\frac{2}{8}$	275	$2\frac{4}{8}$
30	520	$4\frac{5}{8}$	420	$3\frac{6}{8}$	315	$2\frac{6}{8}$
35	585	$5\frac{1}{8}$	465	$4\frac{1}{8}$	350	$3\frac{1}{8}$
40	645	$5\frac{6}{8}$	515	$4\frac{5}{8}$	385	$3\frac{3}{8}$
50	760	$6\frac{6}{8}$	605	$5\frac{3}{8}$	455	4
60	865	$7\frac{5}{8}$	695	$6\frac{1}{8}$	520	$4\frac{5}{8}$
70	970	$8\frac{5}{8}$	775	$6\frac{7}{8}$	580	$5\frac{1}{8}$
80	1070	$9\frac{4}{8}$	855	$7\frac{5}{8}$	640	$5\frac{6}{8}$

Het verdient de aanbeveling de dagelijkse hoeveelheid over 2 maaltijden te verdelen.



## ALGEMENE ADVIEZEN

Er zijn een aantal algemene maatregelen die u kunt nemen om uw huisdier te helpen:

- Schakel geleidelijk over op de nieuwe diëtvoeding. U kunt gedurende 1 week de oorspronkelijke voeding in afnemende hoeveelheid mengen met de nieuwe voeding. Zo kan uw dier wennen aan de nieuwe voeding.
- Geef eventuele medicijnen precies volgens voorschrift.
- Geef de diëtvoeding volgens voorschrift en geef geen andere tussendoortjes of snacks. Eventueel kunnen brokjes van de diëtvoeding tussendoor gegeven worden.
- Zorg ervoor dat het dier op een rustige plaats kan eten en geef hem een schone, eigen voerbak of schaalte.
- Geef vaker, kleine hoeveelheden om de eetlust te stimuleren; verdeel de totale dagelijkse hoeveelheid over 2 tot 4 porties.
- Haal alle voeding die niet opgegeten is na 10 tot 15 minuten weg. Een verse portie op een later tijdstip is een stuk aantrekkelijker voor uw hond.
- Maak de voerbak en de maatbeker goed schoon na gebruik.
- Zorg dat er altijd schoon en vers drinkwater klaar staat.
- Bewaar de voeding in een droge en koele omgeving\*.

\* De houdbaarheidsdatum, productiecode en registratienummer vindt u op de achterzijde van de verpakking. Bij voorkeur te gebruiken vóór de datum aangegeven op de achterzijde van de verpakking. Het vitaminegehalte van de voeding is gegarandeerd tot de datum van minimum houdbaarheid.

## GEMIDDELDE ANALYSE

	Skin Care Diet	Skin Support Diet
	Hond	Hond
	Droog	Droog
	(1000g)	(1000g)
Vocht %	9,5	9,5
Eiwit %	23	23
Vet %	16	15
Mineralen %	5,7	8,4
Zetmeel %	38,4	37
Overige koolhydraten %	43,9	40,7
Voedingsvezels %	7,4	7,1
Ruwe celstof %	1,9	3,4
Calcium %	0,76	1,2
Kalium %	0,7	0,8
Fosfor %	0,58	1,0
Magnesium %	0,05	0,08
IJzer mg**	132	222
Koper mg**	15	15
Zink mg**	242	238
Chloride %	0,6	0,60
Natrium %	0,30	0,40
Selenium mg	0,18	0,30
EPA + DHA %	0,41	0,60
Taurine %	0,21	0,46
Arginine %	0,86	1,52
Vitamine A IE	32 000	32 000
Vitamine E mg	600	600
Vitamine C mg	200	300
Vitamine D3 IE	800	800
Vitamine B1 mg	27,6	27,4
Vitamine B2 mg	49,6	49,3
Pantotheenzuur mg	148,2	147
Vitamine B6 mg	77,3	76,2
Vitamine B12 mg	0,14	0,14
Niacine mg	493	490
Biotine mg	3,14	3,11
Foliumzuur mg	13,9	13,8
Choline mg	2 000	2 000
Inositol mg	1 100	-
Metaboliseerbare energie <sup>(G)</sup> kcal/kg	3 950	3 740
Metaboliseerbare energie <sup>(B)</sup> kcal/kg	4 116	3 898





Adres van de dierenarts:

Voor meer informatie:



**Royal Canin Nederland BV**  
**Productvoorlichting en Service**

Postbus 63 • 5460 AB Veghel • Tel.: 0413-318488

E-mail: [info@royalcanin.nl](mailto:info@royalcanin.nl)

